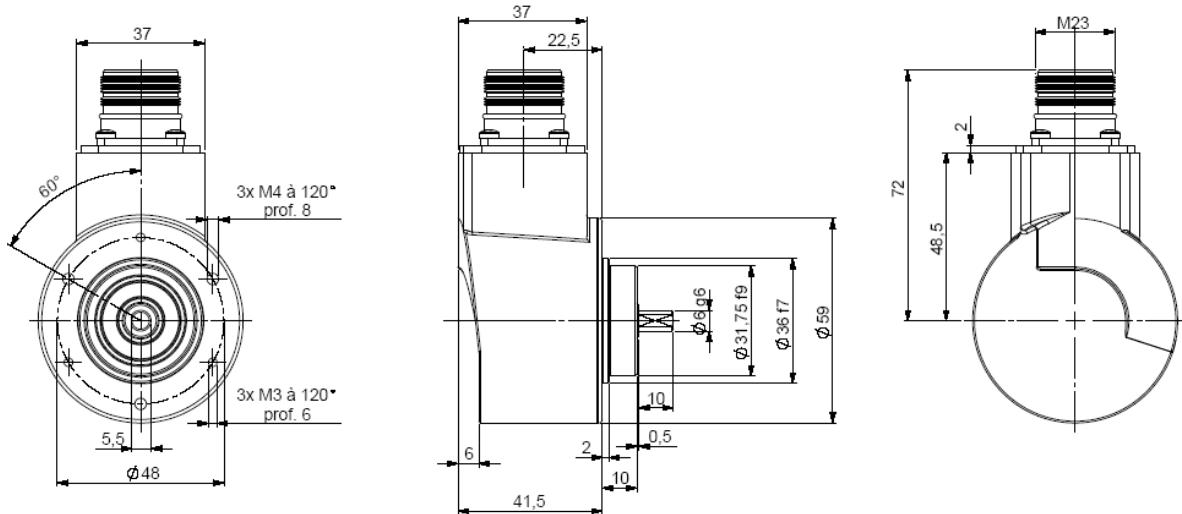


ABSOLUT-MULTITURN-DREHGEBER, REIHE PHM5, POSI+™

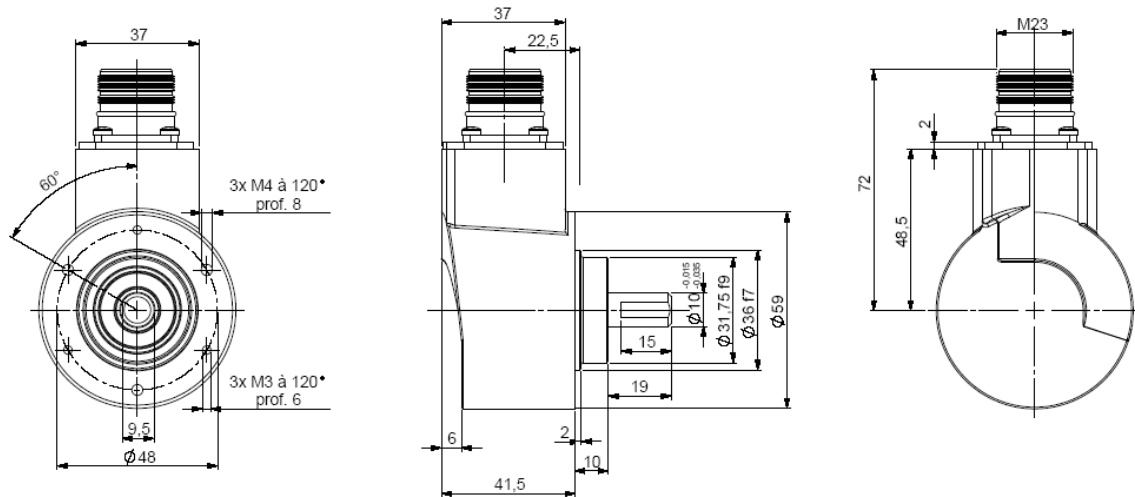
- Vollwelle mit $\varnothing 6$ und $\varnothing 10$ mm
- Robust und sehr gute Stoß – und Schwingungsfestigkeit
- Hohe Schutzart IP65, IP67 mit Dichtungsflansch
- Breiter Temperaturbereich von -20°C bis $+85^{\circ}\text{C}$
- Isolierte SSI - Schnittstelle, Taktfrequenz von 100 bis 500 kHz
- Universal Elektronik von 5 bis 30Vdc
- Schutz gegen Kurzschluss und Verpolung
- Hohe Auflösung: 8192 Schritte (13 Bit) pro Umdrehung und bis zu 65 536 (16 Bit) Umdrehungen
- 2 Eingänge : RICHTUNG und RESET
- Mit Inkremental-Signal verfügbar – 2048 Schritte – 5 bis 30 Vdc
- Option: Reset-Druckknopf am Gehäuse zum Setzen des Gebers auf den Wert X



PHM5_06 Anschluss S6/S8R (M23-Stecker radial, 12-polig)



PHM5_10 Anschluss S6/S8R (M23-Stecker radial, 12-polig)



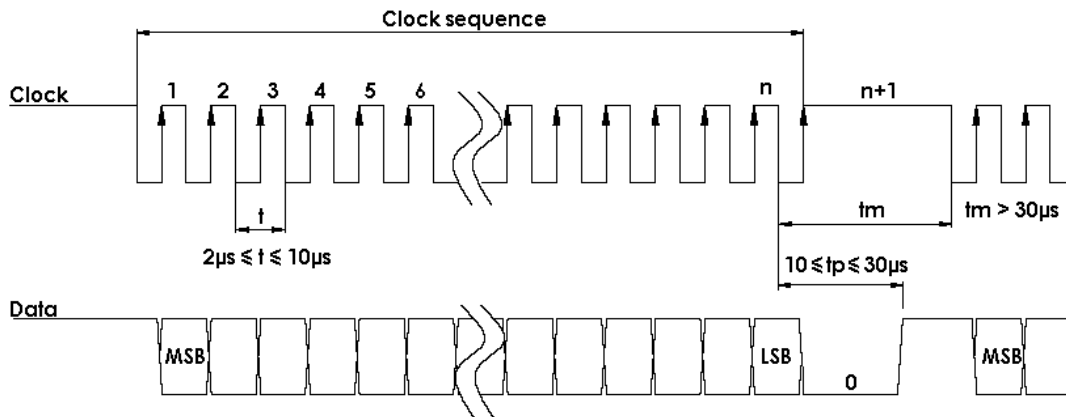
Material	Gehäuse : vergüteter Stahl	Stöße (EN60068-2-27)	$\leq 500 \text{ m.s}^{-2}$ (für 6 ms)
	Flansch: Aluminium	Schwingungen (EN60068-2-6)	$\leq 100 \text{ m.s}^{-2}$ (10... 2 000 Hz)
	Welle : Edelstahl	EMV	EN 61000-6-4, EN 61000-6-2
Lager	6 000	Isolationsspannung	100V (1 min.)
Max. Kräfte	Axial : 50 N	Gewicht (Stecker)	0,520 kg
	Radial : 100 N	Betriebstemperatur	$-20 \dots +85^{\circ}\text{C}$ (Drehgeber T°)
Trägheitsmoment	$\leq 1.10^{-6} \text{ kg.m}^2$	Lagertemperatur	$-20 \dots +85^{\circ}\text{C}$
Drehmoment	$\leq 4.10^{-3} \text{ N.m}$	Schutzart (EN 60529)	IP 65 (IP67 Option Schutzflansch)
Max. Drehzahl	$6\,000 \text{ min}^{-1}$	Theoretische mechan. Lebensdauer 10^9 Umdreh. ($F_{\text{axial}} / F_{\text{radial}}$)	
Max. Drehzahl (dauernd)	$6\,000 \text{ min}^{-1}$	25 N / 50 N : 99	50 N / 100 N : 12

ABSOLUT-MULTITURN-DREHGEBER, REIHE PHM5, POSI+™

ELEKTRISCHE MERKMALE

Eingangssignal CLK	über Optokoppler	Spannungsversorgung	5 – 30Vdc
Ausgangssignal DATA	Leitungstreiber RS422	Einschaltzeit	< 1 s
Taktfrequenz CLK	100kHz – 500kHz	Verbrauch ohne Last	< 100mA (50-60mA mit 24Vdc)
Präzision	± ½ LSB (13 Bit)	Refresh	< 200µs

SSI ÜBERTRAGUNG



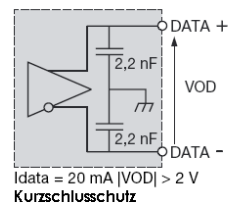
Übertragung	Übertragung bis zu 400m (100kHz), abhängig von den Eigenschaften des Kabels
Kabel	Hohe Sicherheit der Übertragung durch Verwendung von geschirmten Leitungen mit verdrehten Aderpaaren

Standard-SSI-Anschluss

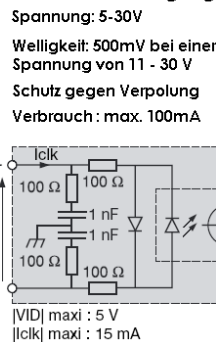
Type	Vcc	Gnd	Clk+	Data+	RESET	Data-	Clk-	RICHTUNG
S6	1	2	3	4	5	6	7	9
S8	8	1	3	2	6	10	11	5

Hinweis : andere PIN nicht anschließen, Richtung und RESET mit einem definierten Potential verbinden. (RESET an 0V, wenn es nicht benutzt wird).

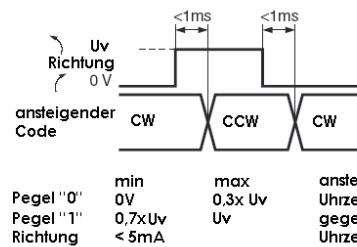
Datenausgang RS422



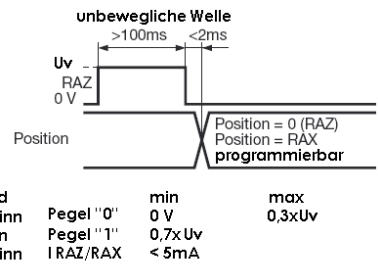
Isolierter Takteingang



Richtungseingang



Reset/Preset Eingang



Bestellbezeichnung (Spezialversionen auf Anfrage, z.B. Spezialflansche/Elektroniken/Anschlüsse...)

PHM5	Ø Welle 10 : 10mm 06 : 6mm	Versorgung P : 5 bis 30Vdc	Ausgang SS : SSI ohne Parität	Code B: binär G: Gray	Auflösung			Anschluss S6 : Stecker M23, 12-polig, im Uhrzeigersinn S8 : Stecker M23, 12-polig, gegen den Uhrzeigersinn	Orientierung R : radial
					Auflösung	Umdrehungen	Anzahl Daten		
					13	B12	D5	S6	R