

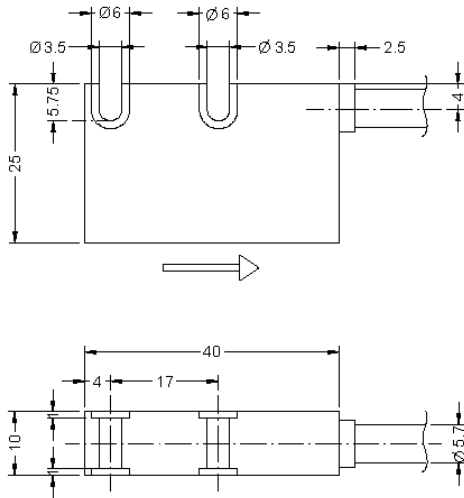
Serie  
serie

SML

# Magnetsensoren mit Impulsausgang ohne Reference



AK Industries



SML

### UMGEBUNGSBEDINGUNGEN - CARATTERISTICHE AMBIENTALI

Arbeitstemperatur/Temperatura di lavoro :	-10°C ÷ +70°C
Lagertemperatur/Temperatura di immagazz. :	-20°C ÷ +80°C
Schutzart/Protezione :	IP67

### MECHANISCHE EIGENSCHAFTEN - CARATTERISTICHE MECCANICHE

Abmessungen/Dimensioni :	s. Zeichnung/vedi disegno
Gehäuse/Contentitore :	Aluminium/Alluminio
Anschluss/Connessioni :	Kabel/Cavo 2,0 m
Abstand Sensor-Magnetband/Distanza Sensore-Banda magnetica:	0,1 ÷ 2,0 mm
Verfahrgeschwindigkeit/Velocità di spostamento :	max 5 m/s
Auflösung/Risoluzione :	0,1 mm
Genauigkeit/Precisione :	s. Magnetband MT32/vedi banda magnetica MT32
Wiederholgenauigkeit/Ripetibilità :	1 Inkrement/1 incremento

### ELEKTRISCHE EIGENSCHAFTEN - CARATTERISTICHE ELETTRICHE

Betriebsspannung/Tensione di alimentazione :	+5V ±5%, +10V ÷ +30V
Ausgänge/Uscite :	Line Driver, Push-Pull
Ausgangssignale/Segnali d'uscita :	A, /A, B, /B, I, /I
Belastung (je Kanal)/Corrente in uscita (per canale) :	40 mA max
Stromaufnahme/Assorbimento :	70 mA max
Schutzart/Protezione :	gegen Umspannung (ausschl. 5V Version) contro inversione di polarità (escl. versione 5V)

### ZUBEHÖR - ACCESSORI

MT32:	Magnetband/Banda magnetica
PS1 :	Profilschiene/Profilo di protezione

### BESTELLSCHLÜSSEL/CODICE DI ORDINAZIONE

XXX	-	X	-	X	-	X	-	XX
SERIE SERIE								
AUSGANGSSCHALTUNG CIRCUITO D'USCITA								
BETRIEBSSPANNUNG ALIMENTAZIONE								

**SERIE**  
 SML

**AUSGANGSSCHALTUNG**  
 CIRCUITO D'USCITA  
 Push-Pull (AB) Y  
 Push-Pull (AB, /AB) YC  
 Line Driver (AB, /AB) L

**BETRIEBSSPANNUNG**  
 ALIMENTAZIONE  
 +5V ±5% (L) 1  
 +10V ÷ +30V (Y und /Y e L) 2

**INDEX/INDEX**  
 N ohne/senza  
 I alle/ogni 3,2 mm

**AUFLÖSUNG/RISOLUZIONE**  
 100 0,1 mm

**XX**  
 Kabellänge auf Wunsch  
 z.B.: 2 = 2 Meter  
 7 = 7 Meter  
 xx  
 Lunghezza cavo a richiesta  
 Es.: 2 = 2 metri  
 7 = 7 metri

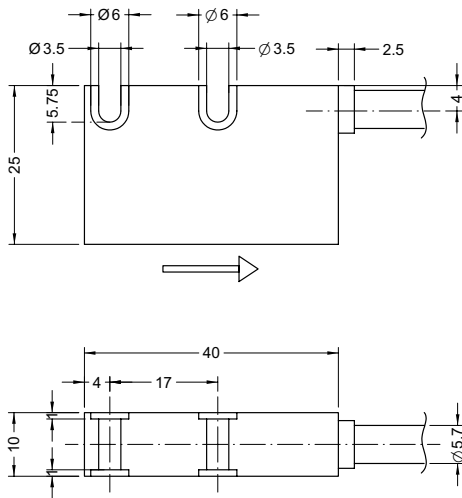
Serie  
serie

SMH

## Magnetsensoren mit Impulsausgang ohne Reference



AK Industries



SMH

### UMGEBUNGSBEDINGUNGEN - CARATTERISTICHE AMBIENTALI

Arbeitstemperatur/Temperatura di lavoro :	-10°C ÷ +70°C
Lagertemperatur/Temperatura di immagazz. :	-20°C ÷ +80°C
Schutzart/Protezione :	IP67

### MECHANISCHE EIGENSCHAFTEN - CARATTERISTICHE MECCANICHE

Abmessungen/Dimensioni :	s. Zeichnung/vedi disegno
Gehäuse/Contenitore :	Aluminium/Alluminio
Anschluss/Connessioni :	Kabel/Cavo 2,0 m
Abstand Sensor-Magnetband/Distanza Sensore-Banda magnetica:	0,1 ÷ 2,0 mm
Verfahrgeschwindigkeit/Velocità di spostamento :	max 5 m/s
Auflösung/Risoluzione :	1 / 0,5 / 0,25 mm
Genauigkeit/Precisione :	s. Magnetband MT40/vedi banda magnetica MT40
Wiederholgenauigkeit/Ripetibilità :	1 Inkrement/1 incremento

### ELEKTRISCHE EIGENSCHAFTEN - CARATTERISTICHE ELETTRICHE

Betriebsspannung/Tensione di alimentazione :	+5V ±5%, +10V ÷ +30V
Ausgänge/Uscite :	Line Driver, Push-Pull
Ausgangssignale/Segnali d'uscita :	A, /A, B, /B, I, /I
Belastung (je Kanal)/Corrente in uscita (per canale) :	40 mA max
Stromaufnahme/Assorbimento :	70 mA max
Schutzart/Protezione :	gegen Umspannung (ausschl. 5V Version) contro inversione di polarità (escl. versione 5V)

### ZUBEHÖR - ACCESSORI

MT40:	Magnetband/Banda magnetica
PS1:	Profilschiene/Profilo di protezione

### BESTELLSCHLÜSSEL/CODICE DI ORDINAZIONE

XXX	-	X - X - X - X	-	XX
SERIE SERIE				
AUSGANGSSCHALTUNG CIRCUITO D'USCITA			INDEX/INDEX	
Push-Pull (AB) Y			N ohne/senza	
Push-Pull (AB, /AB) YC			I alle/ogni 4 mm	
Line Driver (AB, /AB) L				
BETRIEBSSPANNUNG ALIMENTAZIONE			AUFLÖSUNG/RISOLUZIONE	
+5V ±5% (L) 1			1000 1 mm	Kabellänge auf Wunsch z.B.: 2 = 2 Meter 7 = 7 Meter Lunghezza cavo a richiesta Es.: 2 = 2 metri 7 = 7 metri
+10V ÷ +30V (Y und L/Y e L) 2			500 0,5 mm	
			250 0,25 mm	
				xx



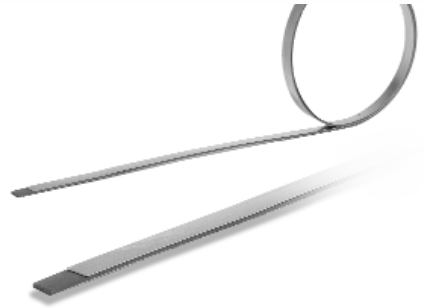
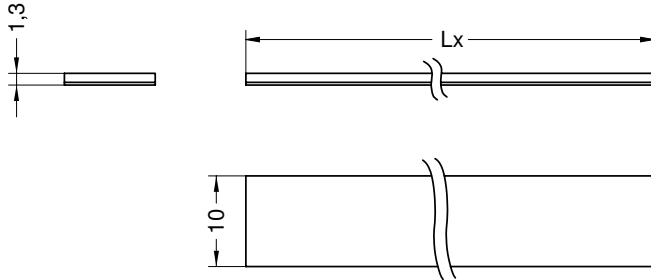
Serie  
serie

MTxx

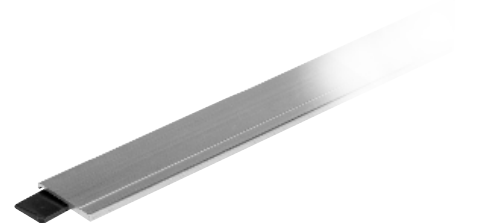
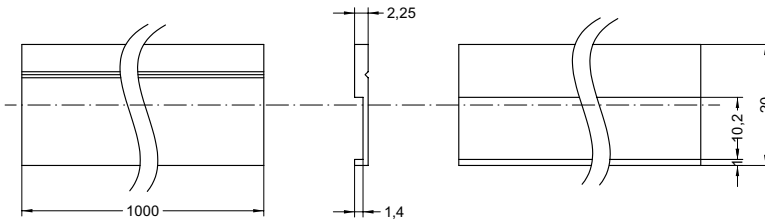
Magnetsensoren  
mit Impulsausgang  
ohne Reference



AK Industries



MTxx



PS1

UMGEBUNGSBEDINGUNGEN - CARATTERISTICHE AMBIENTALI

Arbeitstemperatur/Temperatura di lavoro :	-40°C ÷ +80°C
Lagertemperatur/Temperatura di immagazz. :	-40°C ÷ +80°C
Schutzart/Protezione :	IP67

MECHANISCHE EIGENSCHAFTEN - CARATTERISTICHE MECCANICHE

Abmessungen/Dimensioni :	s. Zeichnung/vedi disegno
Material/Materiale :	Plastik u. Stahl/Plastica e acciaio
Genauigkeitsklasse/Classe di precisione :	±100 / ±50 / ±10 µm/m
Temperaturkoeffizient/Coefficiente di temperatura:	(11 ± 1) µm/K
Länge/Lunghezza :	max 100 m
Polbreite/Passo polare :	MT50 : 5,0 mm, MT40 : 4,0 mm, MT32 : 3,2 mm MT20 : 2,0 mm, MT25 : 2,5 mm, MT10 : 1,0 mm

ZUBEHÖR - ACCESSORI

PS1-1,0:	Profilschiene/Profilo di protezione
----------	-------------------------------------

BESTELLSCHLÜSSEL/CODICE DI ORDINAZIONE

XXXX	-	X	-	X	-	X
SERIE SERIE	LÄNGE/LUNGHEZZA		GENAUIGKEITSKLASSE CLASSE DI PRECISIONE		ABDECKBAND BANDA DI COPERTURA	
MT50 - MT40 MT32 - MT25 MT20 - MT10	1,0 m 1 4,0 m 4 10,0 m 10 30,0 m 30 50,0 m 50 100,0 m 100		100 ± 100 µm/m 50 ± 50 µm/m 10 ± 10 µm/m (MT10)		0 ohne/senza 1 mit/con	