

CDS1210 CDS1215

AK-INDUSTRIES GMBH



AK Industries

Messlänge 0 bis 15000 mm



Kompakter Sensor für industriellen Einsatz

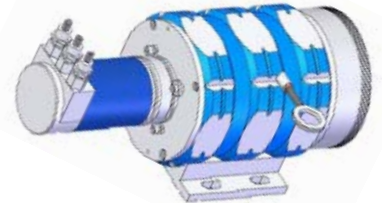
- *Einfache Montage*
- *Schutzart IP65 ; IP67 auf Anfrage*
- *Messbereich : 0 bis 15000 mm*
- *Mit analog oder inkremental Ausgang*
- *Robustes Aluminiumgehäuse*
- *Hohe Störfestigkeit*
- *Vor Ort austauschbares Federpaket*
- *Kundenspezifische Sonderbauformen möglich*



CDS12 Positionswegaufnehmer

Kompakter Sensor für industriellen Einsatz

Der Seilzugsensor der Serie CDS12 eignet sich hervorragend für die Messung von linearen Bewegungen und Positionsbestimmungen im industriellen Einsatz. Die kompakte Bauform erlaubt eine einfache Montage. Das robuste Aluminiumgehäuse in Kombination mit unserer hohen Fertigungsqualität erlaubt eine präzise Messung auch an schwer zu zugänglichen Messstellen.



Technische Daten

Analog
 CDS1210
 Messbereich : 0 bis 10000 mm
 (oder zwischen 100 und 10000 mm)
 Oder CDS 1215
 Messbereich : 0 bis 15000 mm
 (oder zwischen 100 und 15000 mm)
 Potentiometrischer Ausgang : 1 k Ω
 (Andere Werte auf Wunsch)
 Analogausgang : 0...10V oder
 4...20 mA
 Auflösung : Quasi unendlich
 Linearität : \pm 0,15% v Endwert
 Beschleunigung : 1,3g
 Schutzart : IP 65; IP 67 auf Anfrage

Inkremental
 CDS1210
 Messbereich : 0 bis 10000 mm
 (oder zwischen 100 und 10000 mm)
 Oder CDS1215
 Messbereich : 0 bis 15000 mm
 (oder zwischen 100 und 15000 mm)
 Inkrementalausgang : Treiberspannung 5 V DC ; RS422 ; Push
 - Pull 11-30V oder Push - Pull 5 bis 30 V
 Temperaturbereich: -30°C bis +70°C
 Lagertemperatur : -40°C bis +80°C
 Trommelumfang: 300mm CDS12
 Linearität : \pm 0,05% v Endwert
 Beschleunigung : 1,3g
 Schutzart : IP 65; IP 67 auf Anfrage

Absolut
 CDS1210
 Messbereich : 0 bis 10000 mm
 (oder zwischen 100 und 10000 mm)
 Oder CDS1215
 Messbereich : 0 bis 15000 mm
 (oder zwischen 100 und 15000 mm)
 Inkrementalausgang : alle Bus Standards ; Treiberspannung 5
 V DC ; RS422 ; Push - Pull 11-30V
 Temperaturbereich: -30°C bis +70°C
 Lagertemperatur : -40°C bis +80°C
 Trommelumfang: 300mm CDS12
 Linearität : \pm 0,05% v Endwert
 Beschleunigung : 1,3g
 Schutzart : IP 65; IP 67 auf Anfrage

CDS12 analog

Beispielbezeichnung CDS1210-10000-R01K-L15-S

Modellbezeichnung

Messlänge in mm
 10000 ; 15000

Ausgangsarten

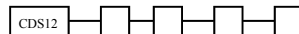
U10 = mit 0 bis 10 V Messumformer
 I420 = mit 4 bis 20 mA Messumformer 2-Leiter - Technik
 I420G = mit 4 bis 20 mA Messumformer 3-Leiter-Technik
R01K = Potentiometer 1 k Ω
 R500 = Potentiometer 500 Ω
 R05K = Potentiometer 5k Ω
 R10K = Potentiometer 10 k Ω

Linearität

L005 = \pm 0,05 % v Endwert (Sonder)
 L010 = \pm 0,10 % v Endwert (Sonder)
L015 = \pm 0,15 % v Endwert

Elektrischer Anschluss

C = Stecker
 K = Kabel (Standart 1m)





CDS XXXX Digital (Inkremental)

Beispiel CDS1212-10000-13-PP0530-L05-C



Modellbezeichnung

CDS12 für 10 bzw 15m
CDS18 für 20m

Messlänge in mm

10000 ; 15000 ; 20000

Anzahl der Impulse pro mm

Abhängig vom Encoder
Trommelumfang 300 mm

Ausgang

LD = Line Drive 5 V
PP1130 = Push Pull Versorgung 11 bis 30V
PP0530 = Push Pull Versorgung 5 bis 30V

Linearität

L05 = +/- 0,05 % v Endwert

L10 = +/- 0,10 % v Endwert

L15 = +/- 0,15 % v Endwert

Elektrischer Anschluss

C = Stecker

K = Kabel (Standart 1m)

AK-INDUSTRIES GmbH

AK-Industries GmbH
Schmiedgasse 34a
53797 Lohmar

Telefon: 02246 / 302427
02246 / 302858

Fax: 02246 / 911057

E-Mail: ak-industries@t-online.de

Internet : ak-industries.de



CD 12XX Digital (Absolut)

Beispiel CDS1210-10000-300-MHM5-L01

Modellbezeichnung

CDS1210 bei 10 m CDS1215 bei 15 m

Messlänge in mm

10000 ; 15000

Trommelumfang

300mm

Encoder

MHM5 = Profibus — DP 12*13 bit mit Anschlusshaube

PHM5 = SSI Multiturn 13*16 bit programmierbar

Linearität

L01 = +/- 0,01 % v Endwert

L05 = +/- 0,05 % v Endwert

Elektrischer Anschluss

Bei Profibus = Busanschlusshaube

Bei SSI = Stecker 12 polig radial

AK-INDUSTRIES GmbH

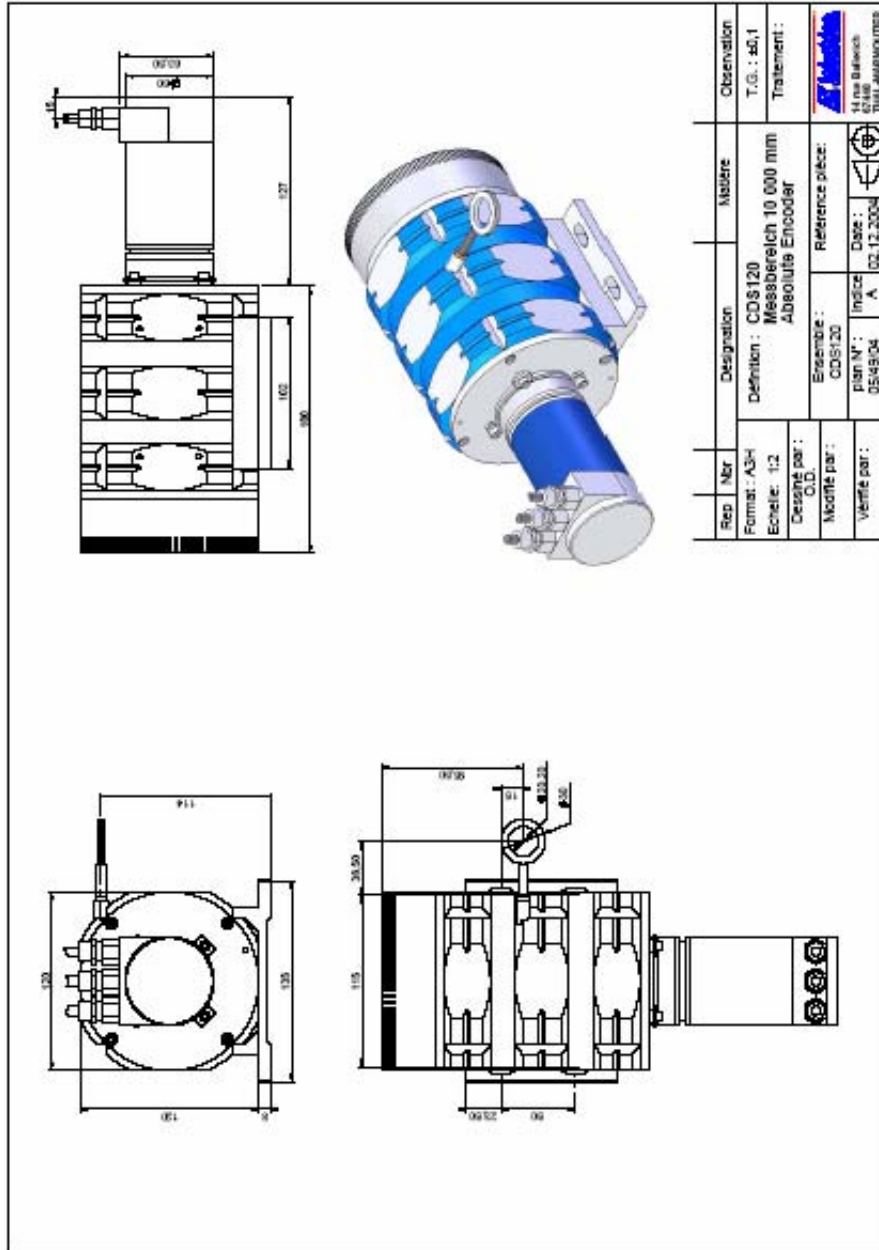
AK-Industries GmbH
Schmiedgasse 34a
53797 Lohmar

Telefon: 02246 / 302427
02246 / 302858

Fax: 02246 / 911057

E-Mail: ak-industries@t-online.de

Internet : ak-industries.de





AK Industries

| | | | | | |
|--|--|--|--|---|---|
| | | <p>Rep Nbr : Format : A3H Echelle : 1:2 Dessiné par : O.D. Modifié par : Vérifié par :</p> | <p>Designation : Definition : CDS1215-MEC</p> | <p>Matière :</p> | <p>Observation : T.G. : ±0,1 Traitement :</p> |
| | | <p>Ensemble : CDS1215-MEC Plan N° : 15/42/05</p> | <p>Reference pièce : Date : 18.10.2005</p> | <p>14 rue Bailerich 67440 THAL-MAENOURIER</p> | |